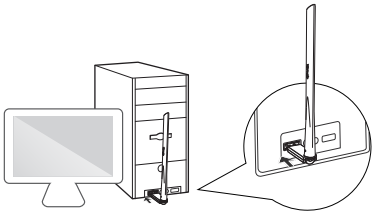


1 安装网卡 (以Windows 7为例)

提示

- 如果电脑之前安装过无线网卡, 请参考附录的**场景2**, 在电脑的“控制面板”中卸载已有的无线网卡驱动。
- 本无线网卡为免驱动产品, 支持Windows XP/7/8/8.1/10操作系统。

① 将无线网卡插入电脑的USB接口。



② 在弹出的“自动播放”窗口点击**运行Setup.exe**。



提示

如果没有弹出“自动播放”窗口, 请参考附录的**场景1**操作。

③ 等待网卡初始化完成。



稍等片刻, 当电脑桌面右下角出现下图提示时, 即可连接WiFi。

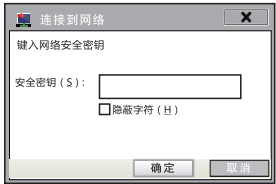


2 连接WiFi(以Windows 7为例)

① 点击电脑桌面有右下角的 或 , 双击要连接的无线网络。



② 输入**无线密码**, 点击**确定**。



连接成功。



附录

场景1: 无线网卡插入电脑USB口后, 没有弹出“自动播放”窗口
请参考以下步骤解决 (以Windows 7为例)。

① 双击电脑桌面的“计算机”图标。



② 双击“CD驱动器 (H) Wireless”。



场景2: 卸载电脑上已有的无线网卡驱动
请参考以下步骤操作 (以Windows 7为例)。

① 点击电脑桌面左下角的“开始”图标, 选择“控制面板”。



② 点击“卸载程序”。



③ 找到并卸载其他已安装的无线网卡驱动。

电子信息产品有毒有害物质申明

| 部件名称 | 有毒有害物质或元素 | | | | | |
|---------|-----------|-----------|-----------|-----------------|---------------|-----------------|
| | 铅 (Pb) | 汞 (Hg) | 镉 (Cd) | 六价铬 (Cr(VI)) | 多溴联苯 (PBB) | 多溴二苯醚 (PBDE) |
| 结构件 | ○ | ○ | ○ | ○ | ○ | ○ |
| 单板/电路模块 | × | ○ | ○ | ○ | ○ | ○ |
| 电源适配器 | × | ○ | ○ | ○ | ○ | ○ |
| 线缆 | ○ | ○ | ○ | ○ | ○ | ○ |
| 附件 | ○ | ○ | ○ | ○ | ○ | ○ |

本表格依据SJ/T 11364的规定编制。

○ : 表示该有害物质在该部件所有均质材料中的含量均在GB/T 26572规定的限量要求以下。
× : 表示该有害物质至少在该部件的某一均质材料中的含量超出GB/T 26572规定的限量要求。但因全球技术发展水平限制, 目前业界没有成熟的替代方案。



此环保使用期限只适用于产品在用户手册所规定的条件下工作。

工作温度: 0°C~40°C, 工作湿度: (10~90) %RH, 无凝结。



产品保修卡

感谢您购买Tenda产品, 您在使用Tenda产品时将享有如下服务。

一、保修承诺

| 产品类型 | 承诺政策 | 服务方式 |
|--|------|------|
| 塑壳路由器/交换机、无线信号扩展器、网卡、PoE分离器、PoE供电器、光纤收发器、光纤模块、ADSL产品、PON产品、电力线产品、3G/4G产品 | 一年换 | 客户送修 |
| 无线AP、铁壳路由器/交换机、无线控制器 | 两年保修 | 客户送修 |

说明:

保修的范围仅限于产品主机。电源线、各种连接线等配件不在保修范围内, 若这些配件在购机后的7天内出现问题, 可免费更换。

若产品在购买后的15天内出现性能问题, 且外观无划伤, 可直接在购买处更换新产品。

若产品在保修期间出现性能问题, 请先与腾达取得联系, 经检测: 确认是产品问题的, 可联系购买处免费更换同型号或与该产品性能相当的返修良品; 确认产品无故障的, 将原样退回。若产品外壳有明显划痕, 只能进行免费维修。

外置电源、无线外置天线的保修期为三个月。若电源有明显的硬件损伤、裂痕、断脚、严重变形, 电源线有破损、断线、裸芯等现象则不予免费更换, 用户可另行购买。

经腾达保修过的产品, 保修期仍然以原产品为准。

二、下列情况不属于保修范围

- 超过保修期的。
- 客户私自拆装或维修过的。
- 人为损坏, 受损变形的。
- 在高温、高压、潮湿等不正常环境下安装使用造成故障的。
- 雷击、水灾、地震等自然灾害造成损坏的。

说明:

凡不在保修范围内的产品, 我公司可以提供有偿维修服务。有偿维修后的产品, 同一性能问题将享受自修复之日起三个月内的免费保修期。

三、维修方式

- 在您送修产品之前, 请致电Tenda技术支持热线, 以确认产品故障。
- Tenda产品实行全国联保。如果您购买的产品出现保修范围内的硬件故障, 在无法联系到经销商时, 可凭该产品的购机发票到腾达售后服务中心获得保修服务; 不能提供购机发票的, 按产品出厂日期向后顺延两个月作为保修的起始日期。

四、其它

- 上述服务承诺仅适用于我公司在中国售出的产品。对于产品在售出时另行约定了售后服务条款的, 以腾达公司确认的合同为准。
- 生产日期见产品序列号: 序列号的前四位数字代表生产日期的年和月, 例如1701代表17年1月。

本承诺的解释权、修改权属深圳市吉祥腾达科技有限公司

深圳市吉祥腾达科技有限公司
地址: 深圳市南山区西丽中山园路1001号TCL高新科技园E3栋6~8层
网址: <http://www.tenda.com.cn>
技术支持邮箱: tenda@tenda.com.cn
技术支持热线: 400-6622-666



腾达微信公众号



腾达官方微博

在线咨询: 进入微信公众号, 点击服务厅-自助排障-在线客服

Tenda 腾达

快速安装指南

300M免驱无线网卡

包装清单

- 无线网卡*1
- 快速安装指南*1

版权所有©2019深圳市吉祥腾达科技有限公司。保留一切权利。

由于产品版本升级或其它原因, 本文档内容会不定期更新。文中所有信息仅作为使用指导, 不构成任何形式的担保。